

MAPA DO CELÓW PROJEKTOWYCH w skali 1 : 500

sporządzona na podstawie mapy zasadniczej w skali 1 : 1000

Gmina: Sławno
obręb: Warszkwóko
powiat: sławieński
województwo: zachodniopomorskie
arkusze mapy: 6.221.10.15.3.2, 6.221.10.15.4.1, 6.221.10.15.3.4, 6.221.10.15.4.3
Wykonał: Tadeusz Wieczorek

Wykonano w ramach roboty geodezyjnej: KER. 637 / 93 / 2010

Usługi Geodezyjno- Kartograficzne
Tadeusz Wieczorek
ul. gen. Z. Berlinga 9
76-150 Darłowo
tel. 601 961 690
kontakt@dargo.pl
www.dargo.pl

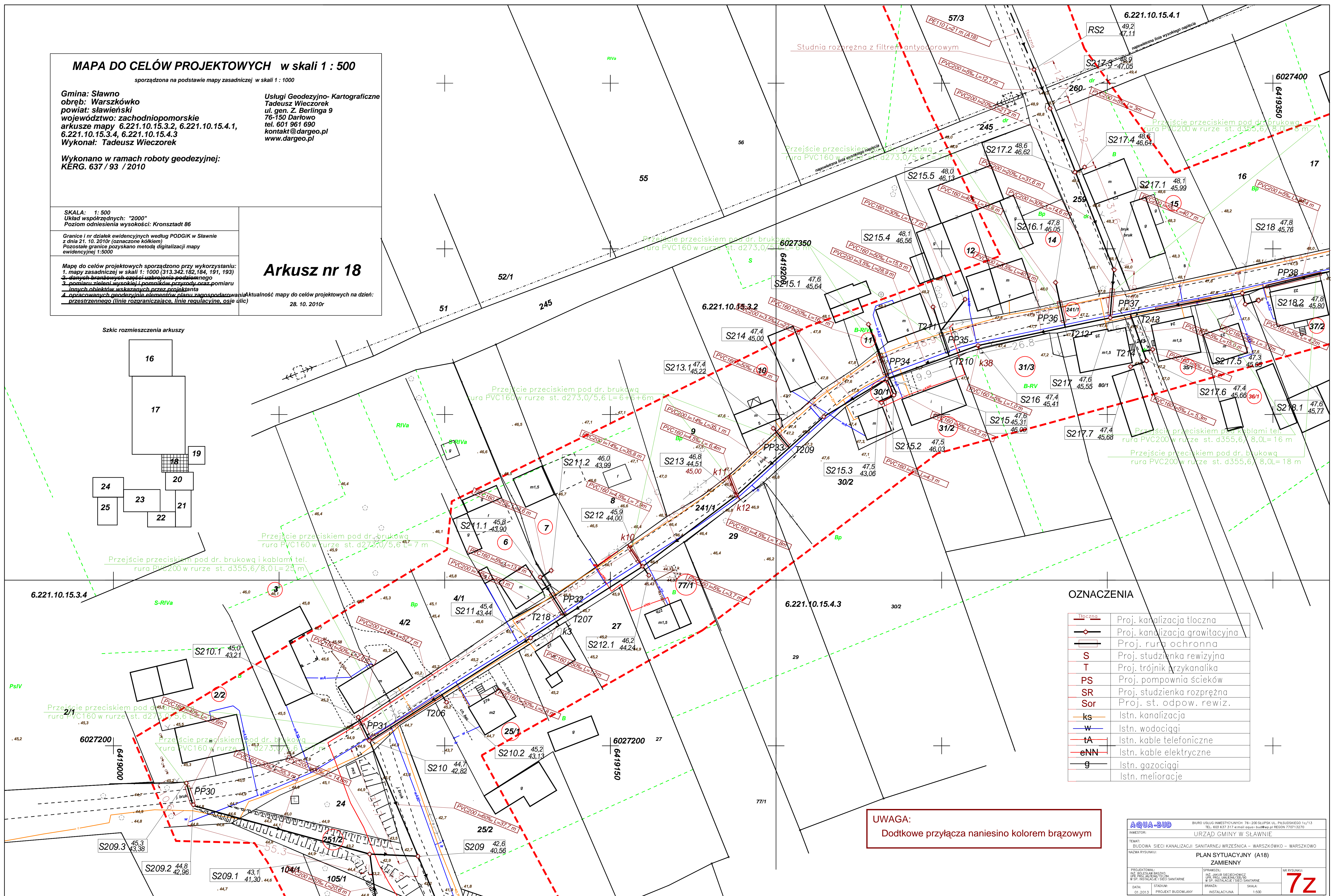
SKALA: 1: 500
Układ współrzędnych: "2000"
Poziom odniesienia wysokości: Kronsztadt 86

Granice i nr działek ewidencyjnych według PODGIK w Sławnie z dnia 21. 10. 2010r (oznaczone kółkiem)
Pozostałe granice pozyskano metodą digitalizacji mapy ewidencyjnej 1:5000

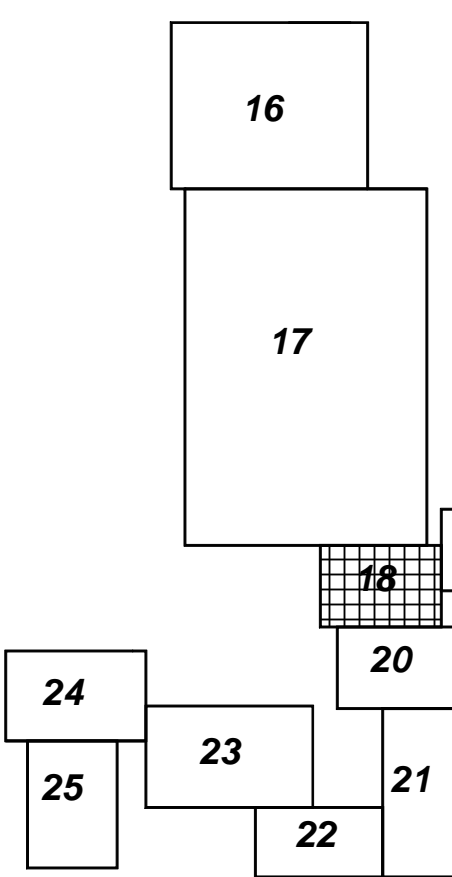
Mapę do celów projektowych sporządzono przy wykorzystaniu:
1. mapy zasadniczej w skali 1: 1000 (313.342,182,184, 191, 193)
2. danych terenowych części-ustaleń-geodezyjnych
3. pomiaru zieleni-ogrodowej i pomników-przyrody oraz pomiaru innych obiektów wskazanych przez projektanta
4. opracowanych geodezyjnie elementów planu zagospodarowania przestrzennego (linia rozgraniczająca, linie regulacyjne, osie ulic)

Arkusz nr 18

Aktualność mapy do celów projektowych na dzień: 28. 10. 2010r



Szkie rozmieszczenia arkuszy



OZNACZENIA	
	Proj. kanalizacja tłoczna
	Proj. kanalizacja grawitacyjna
	Proj. rura ochronna
	Proj. studzienka rewizyjna
	Proj. trójnik przykanalika
	Proj. pompownia ścieków
	Proj. studzienka rozprężna
	Proj. st. odpow. rewiz.
	Istn. kanalizacja
	Istn. wodociągi
	Istn. kable telefoniczne
	Istn. kable elektryczne
	Istn. gazociągi
	Istn. melioracje

UWAGA:
Dodatkowe przyłącza naniesino kolorem brązowym

AQUA-BUD

BIURO USŁUG INWESTYCYJNYCH 76-200 BŁUSK UL. PIŁSUDSKIEGO 1a/13
TEL. 603 637 317 e-mail: aqua-bud@wp.pl REGON 770713270

INWESTOR:
URZĄD GMINY W SŁAWNIE

TEMAT:
BUDOWA SIECI KANALIZACYJNO-SANITARNEJ WRZESNICA - WARSZKÓWKO - WARSZKOWO

WAZNA RYSUNKU:
PLAN SYTUACYJNY (A18)

ZAMIENNY

PROJEKTOWAŁ:
ING. BŁASZCZYKOWSKI
W SP. INSTALACJE SIECI SANITARNE

SPRAWDZIŁ:
ING. JAKUB SIEDECHOWICZ
W SP. INSTALACJE SIECI SANITARNE

DATA:
01.2013

STADIUM:
PROJEKT BUDOWLANY

BRANŻA:
INSTALACYJNA

SKALA:
1:500

NR RYSUNKU:
7z